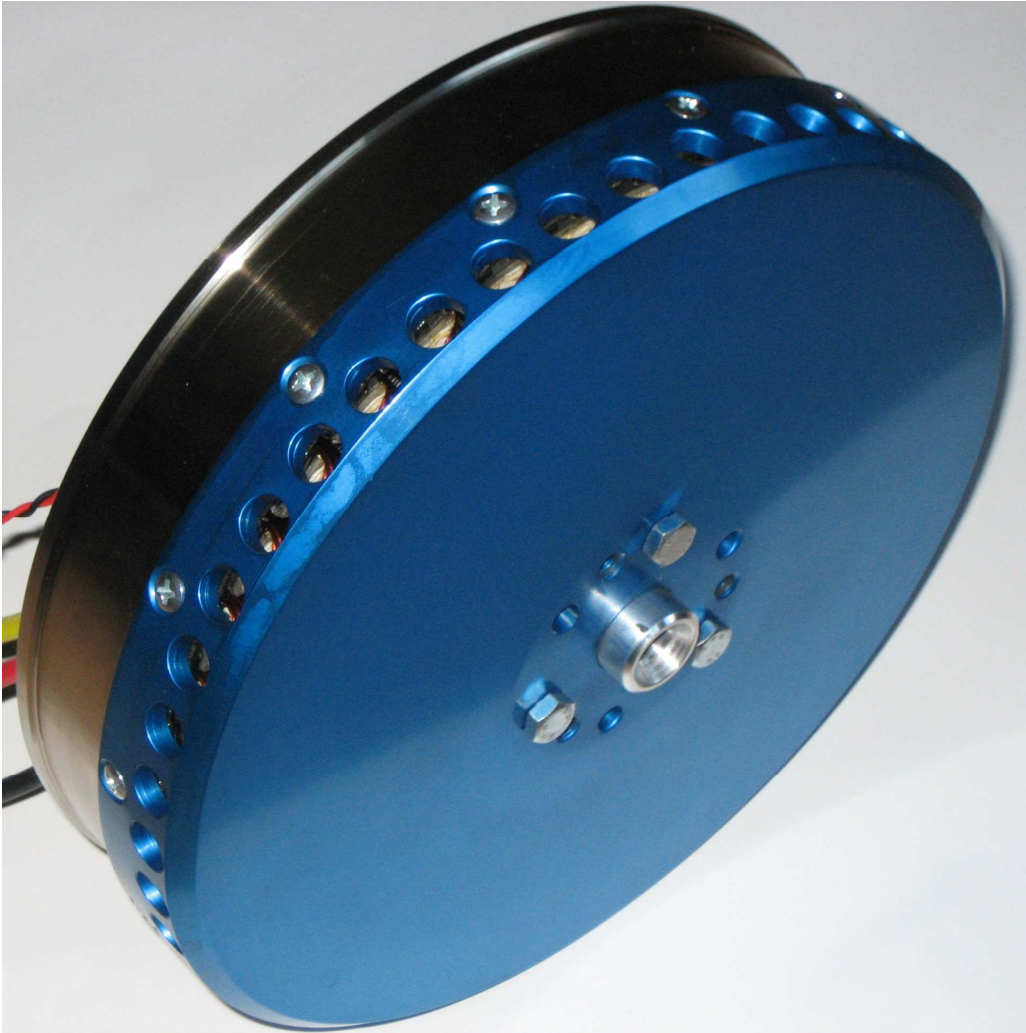


Daten in tabellarischer Form:

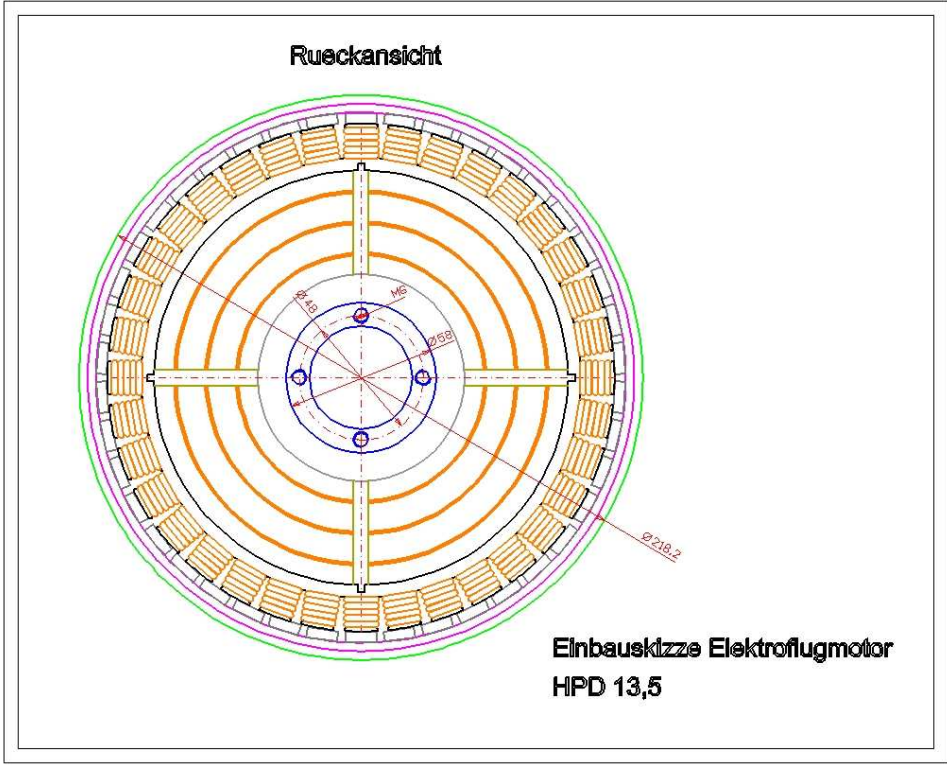
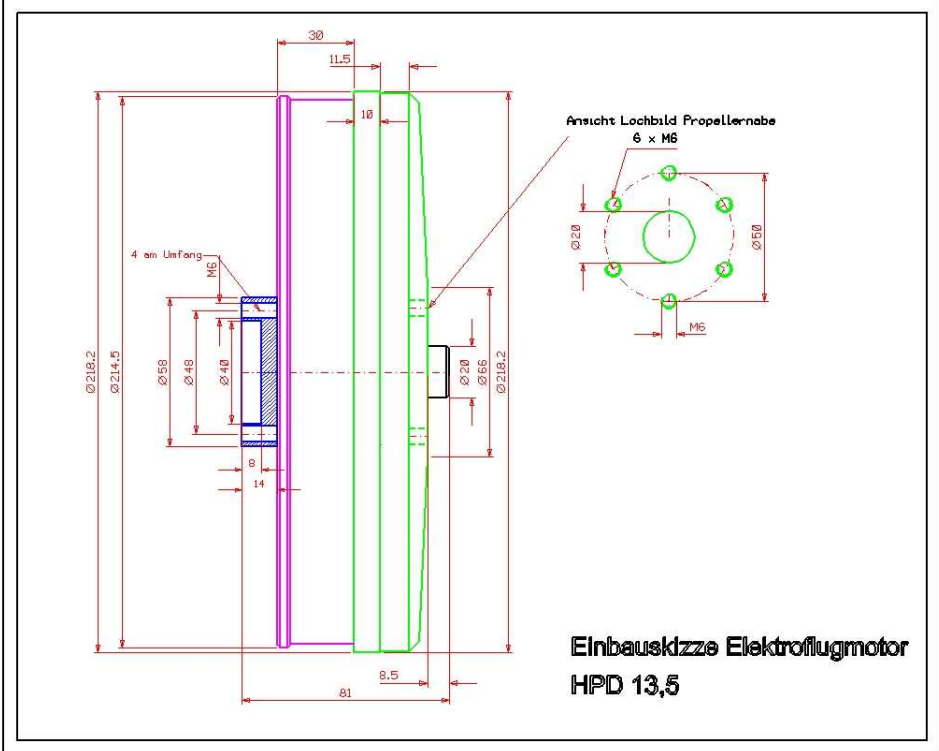
Angabe	Wert	Einheit
Spannung maximal	58	V
Spezifische Leerlaufdrehzahl:	48	1/min/V
Spezifische Nennlastdrehzahl:	42	1/min/V
Grenzdrehzahl:	2500	1/min
Nennstrom	260	A
Max. Motorstrom (je nach Frischluftzufuhr):	bis 320	A
Max. Statortemperatur	100	°C
Nennleistungsaufnahme :	13 500	VA
Nennwirkungsgrad ca :	>93	%
Rotoraußendurchmesser	218	mm
Motorlänge	81	mm
Innenwiderstand Phase zu Phase	4,98	milliohm
Ri	4,98	mOhm
Wicklungszahl	25	
Motorzuleitungsquerschnitt	8	mm ²
Gesamtinduktivität Phase zu Phase	10,06944444	µH
Drehmomentkonstante	0,22	Nm/A
Gewicht mit Anschlussleitungen	4,7	kg
Magnetpolzahl	42	
Spulenzahl	36	
Hallsensorfeedback	ohne	
Schaltgruppe	dreieck	

Hinweis: Bei den angegebenen Daten handelt es sich um teilweise, auf den HPD10 Motordaten basierende und auf feldtestbasierende, hochgerechnete Daten .

Vorderansicht:



Einbauzeichnungen



Motorenkennlinie:

